

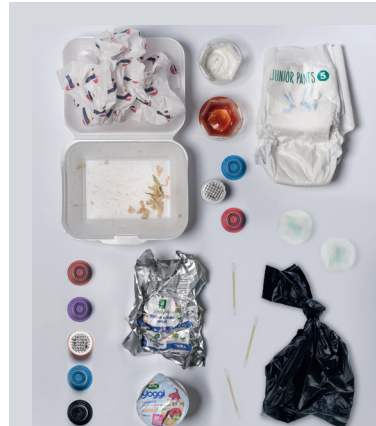
# Sorteringsvejledning

## Sorting guidelines / Trennvorschriften



### Madaffald / Food waste / Lebensmittelabfälle

Posen skal lukkes.  
Please close the bag with  
a knot.  
Beutel durch Verknöten  
schließen.



### Restaffald / Residual waste / Restmüll

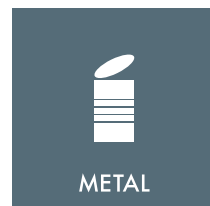
Posen skal lukkes.  
Please close the bag with  
a knot.  
Beutel durch Verknöten  
schließen.



Rigid plastics /  
Harte Altkunststoffe



Paper / Altpapier



Metal / Altmetail



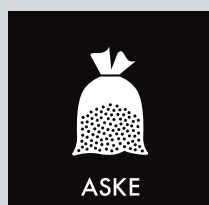
Glass / Altglas

### Aske / Ashes / Asche

Aske skal pakkes i en tæt lukket pose,  
inden det kommer i affaldsbeholderen,  
ellers tømmes beholderen ikke.

Ashes must be packed in a closed bag  
before being discarded in the waste  
container; if not, the container will not  
be emptied.

Asche darf nur in einem Müllbeutel  
entsorgt werden, der dicht verschlossen  
ist. Im gegenteiligen Fall wird die  
Mülltonne nicht geleert.



VEND for at se, hvor du kan aflevere sorterede  
materialer til genbrug. →

TURN to find the nearest recycling hub.

UMDREHEN, um Wertstoffinsel zu finden.

## Genbrugs-ø

Du kan komme af med glas, metal, hård plast og papir ved en genbrugs-ø nær sommerhuset. Find den nærmeste genbrugs-ø på kortet over dit område.

## Recycling Hub

Please sort out glass, metal, rigid plastics, and paper. This goes to a recycling hub near the summer house.

## Wertstoffinsel

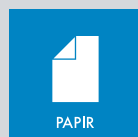
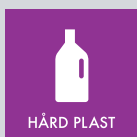
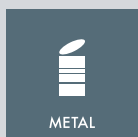
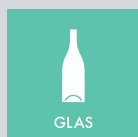
Altglas, Altmetall, harte Altkunststoffe und Altpapier können, ebenfalls getrennt, an einer Wertstoffinsel in der Nähe des Ferienhauses entsorgt werden.

**Afløer materialer til genbrug her:**

**Please take your recyclables here:**

**Verwertbare Abfälle werden hier entsorgt:**

- Hejlsmindebakken 37A



## Ved sommerhuset

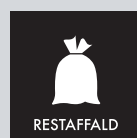
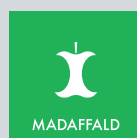
Sorteret madaffald og restaffald skal i sommerhusets beholder.

## At the summer house

Please discard sorted food waste and residual waste in the container by the summer house.

## Im Ferienhaus

Lebensmittelabfälle werden vom Restmüll getrennt und beide werden dann in der Mülltonne am Ferienhaus entsorgt.



By- og Udviklingsforvaltningen

Redux – Affald og Genbrug

Telefon 7979 7100

redux@kolding.dk



**Kolding Kommune**

en del af trekantområdet